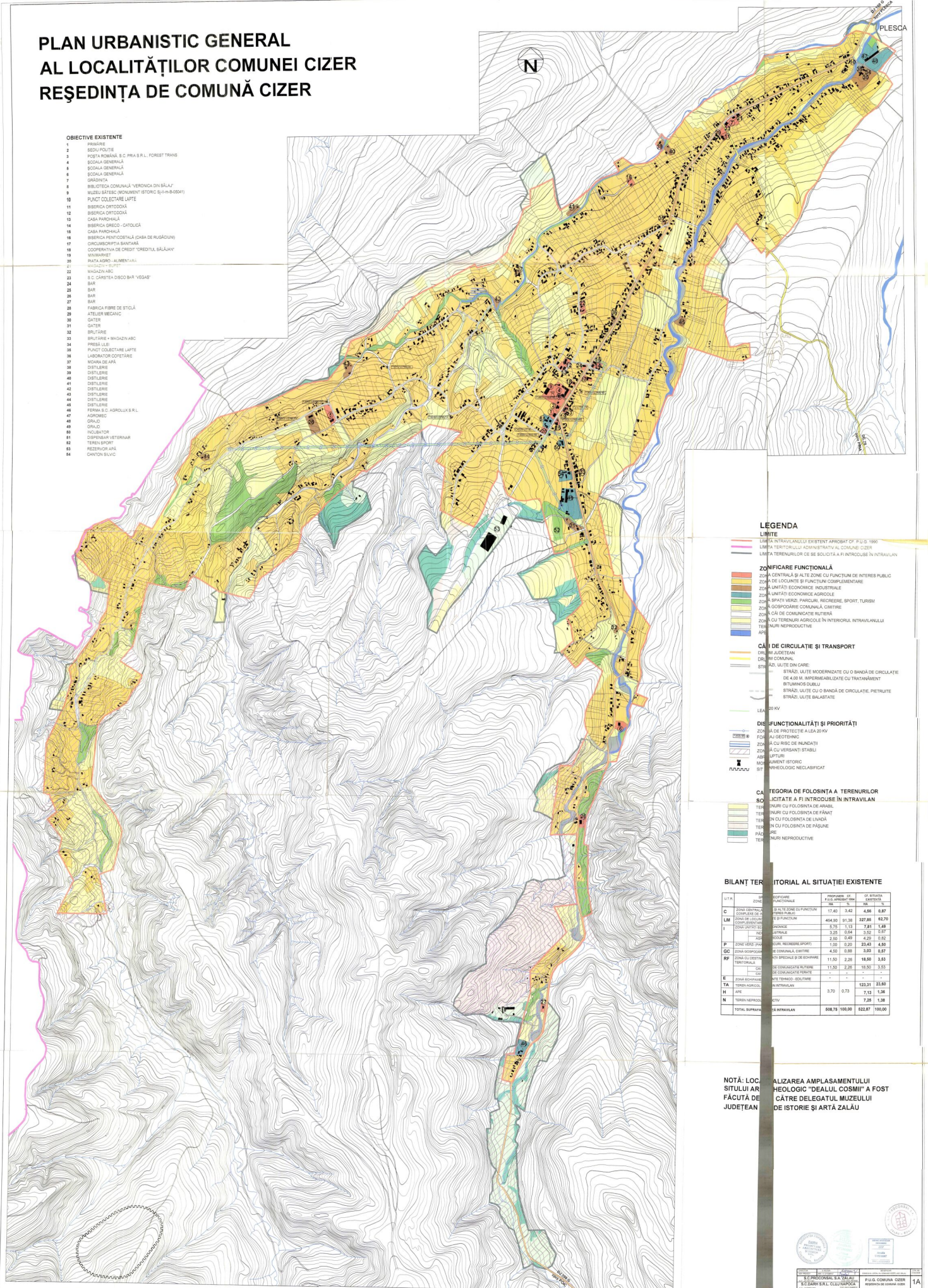


PLAN URBANISTIC GENERAL AL LOCALITĂȚILOR COMUNEI CIZER REȘEDINȚA DE COMUNĂ CIZER

OBIECTIVE EXISTENTE

- 1 PRIMĂRIE
- 2 BEDIU/PONTE
- 3 POȘTA ROMÂNĂ S.C. PRA S.R.L. FORBET TRANS
- 4 ȘCOALA GENERALĂ
- 5 ȘCOALA GENERALĂ
- 6 ȘCOALA GENERALĂ
- 7 CĂMIN
- 8 BIBLIOTECA COMUNALĂ "VERONICA DIN BĂLĂU"
- 9 MUZEUL SAȚESC "MONUMENT" (ISTORIC ȘI MUSEU) (2001)
- 10 PUNCT COLECTARE LAPTE
- 11 BIBERICA ORTODOXĂ
- 12 BIBERICA ORTODOXĂ
- 13 CASA PAROHIALĂ
- 14 BIBERICA GRECO-CATOLICĂ
- 15 CASA PAROHIALĂ
- 16 BIBERICA PENTECOSTALĂ (CASA DE RUGĂDINI)
- 17 CIRCUL ȘPORTIV SAȘANIAN
- 18 COOPERATIVA DE CREDIT "CREDIȚUL SAȘANIAN"
- 19 WIMMANNET
- 20 PATA ALBĂ-ALIMENTARĂ
- 21 "WILDEN ARB"
- 22 MASAZIN ABC
- 23 S.C. CĂRȘTEA DISCO BAR "VEDAP"
- 24 BAR
- 25 BAR
- 26 BAR
- 27 BAR
- 28 FABRICA FIBRE DE ȘTIȚĂ
- 29 ATELIER MECANIC
- 30 GATER
- 31 GATER
- 32 BRĂȚĂRIE
- 33 BRĂȚĂRIE "MASAZIN ABC"
- 34 PREDIA LIEB
- 35 PUNCT COLECTARE LAPTE
- 36 LABORATOR COPIETARE
- 37 MORMĂ DE APĂ
- 38 DISTILERIE
- 39 DISTILERIE
- 40 DISTILERIE
- 41 DISTILERIE
- 42 DISTILERIE
- 43 DISTILERIE
- 44 DISTILERIE
- 45 DISTILERIE
- 46 FERMA S.C. ADRULUX S.R.L.
- 47 AȘORNIC
- 48 GRĂD
- 49 GRĂD
- 50 HUBUBTOR
- 51 DISPENSAR VETERINAR
- 52 TEREN ȘPORT
- 53 REZERVOR APĂ
- 54 CANTON BULVIC



LEGENDA

- LIMITE**
- LIMITA INTRAVILANULUI EXISTENT APROXIMATIF (P.U.G. 1980)
 - LIMITA TERENURILOR CU BE SOLICITATE A FI INTRODUSE ÎN INTRAVILAN
 - LIMITA TERENURILOR CE SE SOLICITĂ A FI INTRODUSE ÎN INTRAVILAN
- ZONIFICARE FUNCȚIONALĂ**
- ZONĂ CENTRALĂ ȘI ALTE ZONE CU FUNCȚIUNI DE INTERES PUBLIC
 - ZONĂ DE LOCAȚIUNI ȘI FUNCȚIUNI COMPLEMENTARE
 - ZONĂ UNIFĂCĂȚI ECONOMICE INDUSTRIALE
 - ZONĂ UNIFĂCĂȚI ECONOMICE AGRICOLE
 - ZONĂ SPAȚII VERDE, PARCURI, RECREERIE, SPORT, TURISM
 - ZONĂ DE COORDONARE COMUNALĂ CĂMIN
 - ZONĂ CĂI DE COMUNICĂȚIE RUTIERĂ
 - ZONĂ CU TERENURI AGRICOLE ÎN INTERIORUL INTRAVILANULUI
 - TERENURI NEPRODUCTIVE
 - APS
- CĂI DE CIRCULAȚIE ȘI TRANSPORT**
- DRUM JUDEȚEAN
 - DRUM COMUNAL
 - DRUM LOCAL
 - AZIL UITE DIN CARB
 - STRĂZI UITE MODERNIZATE CU O BANDĂ DE CIRCULAȚIE
 - DE 400 M. MODERNIZATE CU TRATAMENT BITUMINOȘ DUBLU
 - STRĂZI UITE CU O BANDĂ DE CIRCULAȚIE, PETRUFITE
 - STRĂZI UITE BĂLĂSTATE
 - LEA 20 KV
- DISFUNCȚIONALITĂȚI ȘI PRIORITĂȚI**
- ZONĂ DE PROTECȚIE A LEA 20 KV
 - FOCAL GEOTERMIC
 - ZONĂ A CU RISC DE INUNDAȚI
 - ZONĂ A CU VERSANȚI STABILI
 - APS
 - MONUMENT ISTORIC
 - MONUMENT NECLASIFICAT
 - ST
- CATEGORIA DE FOLOSINȚA A TERENURILOR**
- SOLICITATE A FI INTRODUSE ÎN INTRAVILAN**
- TERENURI CU FOLOSINȚA DE ARABIL
 - TERENURI CU FOLOSINȚA DE FĂNĂȚ
 - TERENURI CU FOLOSINȚA DE LEMN
 - TERENURI CU FOLOSINȚA DE PAȘUNE
 - PĂȘUNI
 - TERENURI NEPRODUCTIVE

BILANT TERENURI TERITORIAL AL SITUAȚIEI EXISTENTE

UITA	TERENURI	SCOPURILE	Programul de dezvoltare urbanistică		de utilizare	
			HA	%	HA	%
C	ZONĂ CENTRALĂ ȘI ALTE ZONE DE INTERES PUBLIC	17,48	3,42	4,96	1,87	3,3
LM	ZONĂ UNIFĂCĂȚI ECONOMICE INDUSTRIALE	404,00	97,38	327,85	82,70	
I	ZONĂ UNIFĂCĂȚI ECONOMICE AGRICOLE	5,75	1,13	7,81	1,48	
P	ZONĂ SPAȚII VERDE, PARCURI, RECREERIE, SPORT, TURISM	2,35	0,48	3,52	0,87	
OC	ZONĂ DE COORDONARE COMUNALĂ CĂMIN	2,00	0,40	4,20	0,92	
RF	ZONĂ CĂI DE COMUNICĂȚIE RUTIERĂ	11,50	2,36	18,60	3,83	
TA	ZONĂ CU TERENURI AGRICOLE ÎN INTERIORUL INTRAVILANULUI	-	-	-	-	
H	APS	0,70	0,14	7,10	1,56	
N	TERENURI NEPRODUCTIVE	-	-	7,28	1,38	
	TOTAL SUPRAFAȚĂ TERENURI	598,75	100,00	622,87	100,00	

NOTĂ: LOCALITĂȚILE SĂȘANIAN ȘI ALIZAREA AMPLASAMENTULUI GEOLOGIC "DEALUL COSMII" A FOST FĂCUTĂ DE CĂTRE DELEGATUL JUDEȚEAN DE ISTORIE ȘI ARTĂ ZALĂU

ȘI PROIECTAREA ȘI REALIZAREA ÎN NUMELE SAȘANIAN ȘI ALIZAREA AMPLASAMENTULUI GEOLOGIC "DEALUL COSMII" A FOST FĂCUTĂ DE CĂTRE DELEGATUL JUDEȚEAN DE ISTORIE ȘI ARTĂ ZALĂU

PLANUL DE ANALIZĂ SITUAȚIEI EXISTENTE

1A